

令和6年度環境学習のご案内

当協会では、次世代を担う子供たちに「水の大切さ」を広く理解してもらうために、小・中学校の環境に関する学習授業や市町のイベント等に職員を派遣しております。

学習の内容

※①の基本講座に②体験型学習(1)～(4)を組み合わせて

①基本講座(座学)

『気にしてみよう 考えてみよう 水について』(約20分～)



暮らしと水の関わり、川の自浄作用、汚水処理の仕組み等の説明を行い、結果として水を大切にするために私たちが出来ることは何か、どうして使った水をきれいになさなければならないかを考える内容です。



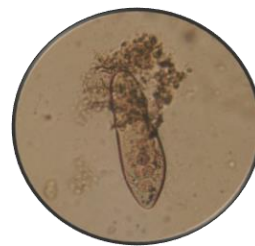
②体験型学習(実験・観察)

(1) 顕微鏡を使った微生物観察(約15分)



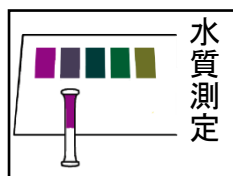
協会で準備した微生物を、実際に顕微鏡を使って観察します。

小冊子にある微生物と見比べて微生物の種類、また微生物の動き等を観察してください。



顕微鏡をのぞくと微生物が!

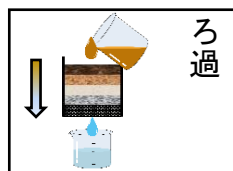
(2) パックテスト(COD)水質測定(約30分)



生活排水がそのまま川に流れたらどれくらい川が汚れるか。洗濯洗剤、手洗い、ジュース、うどんの汁、水道水をパックテストを使って汚れの数値を測ります。



(3) 水のろ過実験、浄化実験(約30分)



汚れた水を、ろ過タワー(協会オリジナル)を使ってきれいな水にろ過する実験を行います。



(4) 浄化槽見学(約30分～)



現場に浄化槽が設置されている場合は、当協会検査員が現地で浄化槽の説明をします。

(教室から浄化槽までの移動距離により、時間は多少前後します)



学習プランのご案内

※下記以外にも、授業時間や学習内容によってさまざまな組み合わせが出来ます。お気軽にお問合せ下さい。

45分コース（1時限）

A コース
座学 20
微生物 15
オリエンテーション（5分）、まとめ（5分）

15 15分授業

20 20分授業

30 30分授業

申込書

別紙の環境学習申込書に必要事項をご記入の上、お申し込みください。

費用

無料です。

準備物

協会で顕微鏡、ノートパソコン、プロジェクター等の必要な機材は用意いたします。

90分コース（2時限）

B コース
座学 30
水質測定 30
微生物 20
オリエンテーション（5分）、まとめ（5分）

C コース
座学 30
ろ過 30
微生物 20
オリエンテーション（5分）、まとめ（5分）

D コース
座学 20
水質測定 30
ろ過 30
オリエンテーション（5分）、まとめ（5分）

E コース
座学 30
浄化槽見学 30
微生物 20
オリエンテーション（5分）、まとめ（5分）

お問い合わせ

公益社団法人 愛媛県浄化槽協会
〒790-0063 松山市辻町2番31号
TEL 089-925-2661 FAX 089-925-2654
ホームページ <http://www.e-jyoukasou.com>
メール gyoumu@e-jyoukasou.com
担当 総務部業務課 横山